

Symptômes

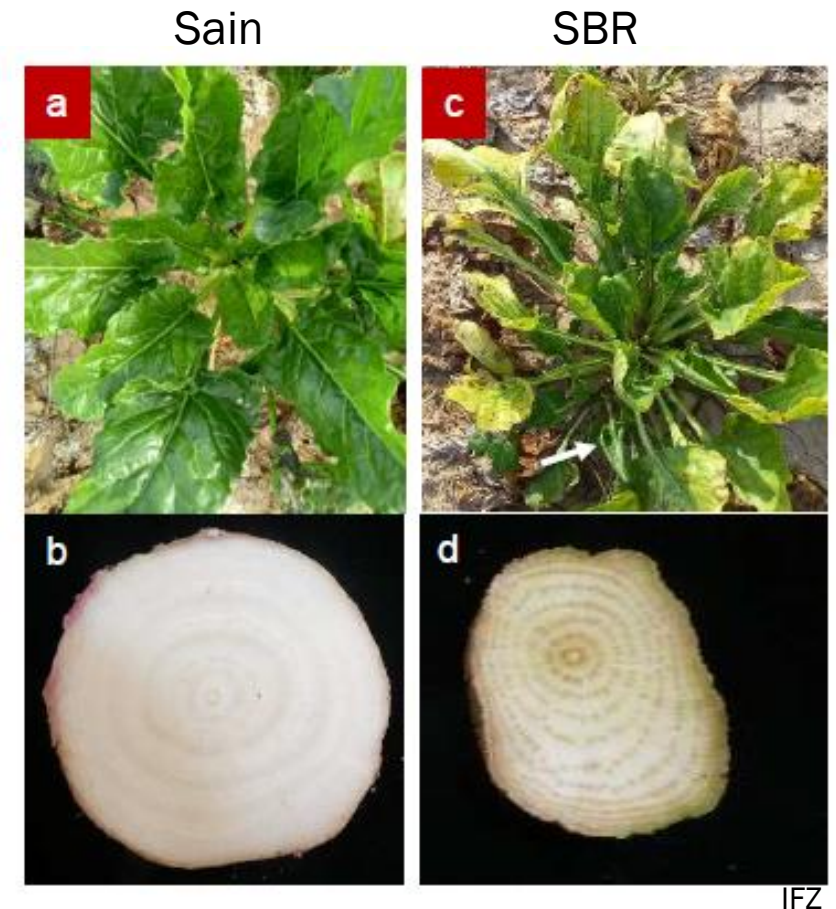
Syndrôme des basses richesses (SBR)



Jaunissement des vieilles feuilles
+ Jeunes feuilles asymétriques et
lancéolées



Jeunes feuilles asymétriques et
lancéolées



Noircissement des anneaux
vasculaires

Symptômes

Rubbery Taproot Disease (RTD ou Stolbur Phytoplasma)

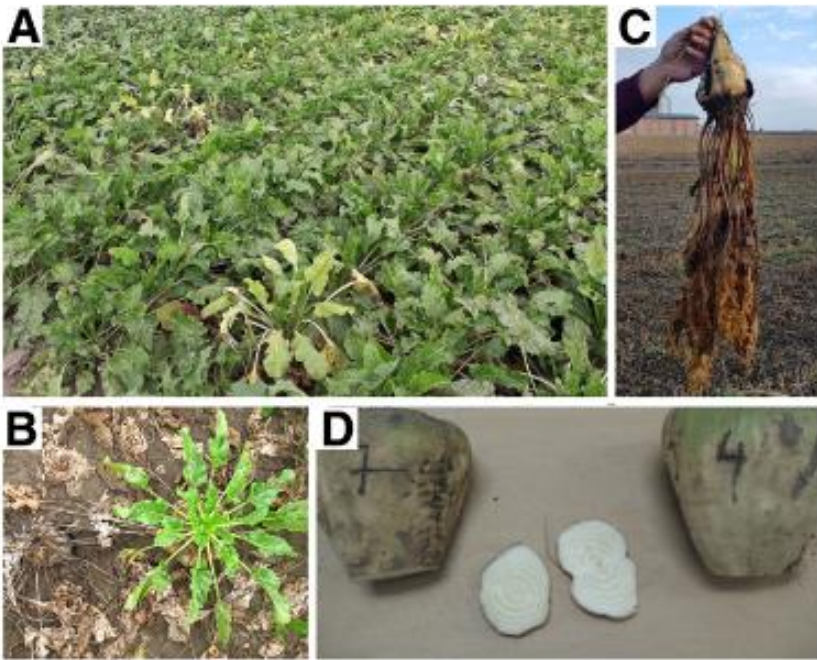


Fig. 1. Symptoms of sugar beet rubbery taproot disease. **A**, Yellowing of the oldest leaves; **B**, complete plant decline (left); **C**, rubbery taproot; and **D**, sections of symptomatic taproots (left) show no difference from those of healthy taproots (right) or discoloration.

Ćurčić et al. 2021

Jaunissement des vieilles feuilles



Racine molle et caoutchouteuse, la pointe de la racine plie mais ne se rompt pas