

1

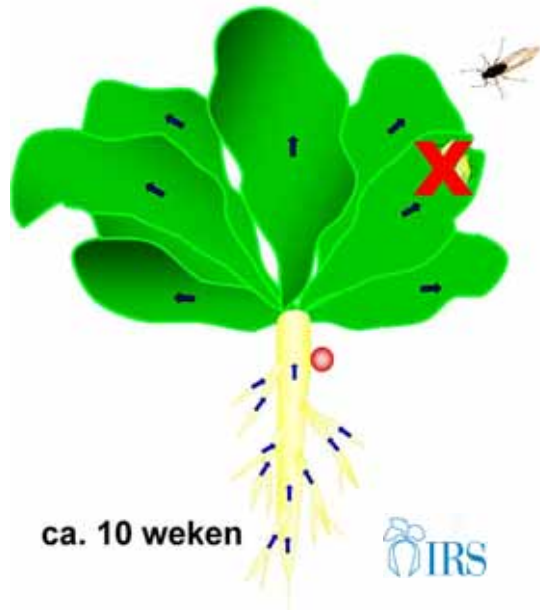
Geïntegreerde gewasbescherming (IPM)

Update i.v.m. het verbod op neonicotinoïden

De plaaginsecten

De rol van de waarnemingsdienst

Zaaizaadbehandelingen met NNI: waarom is (was) dit een goede IPM techniek in biet?



- ▣ **Poncho Beta** : 60 g **clothianidin** + 8 g beta-cyfluthrin/Eenheid
- ▣ **Cruiser Force** : 60 g **thiamethoxam** + 4 g tefluthrin/Eenheid

Belang voor teelt

- ▣ bestrijding bladluizen (vergelingsziekte)
- ▣ geen resistentie
- ▣ lokale bestrijding schadelijke insecten (bodem en blad insecten)
- ▣ respect nuttige insecten

Belang sector

- ▣ opbrengsten verhogen
- ▣ behoud van de teelt (2017 - einde quota's)
- ▣ respect voor IPM

Risico assessment EFSA

(feb 2018- bee guidance)

- ▣ behandelde teelt - L
- ▣ onkruid – N/R
- ▣ veldrand - L
- ▣ naastliggende teelt - L
- ▣ **volgteelt (residu's) – R1**
- ▣ guttatie – L
- ▣ water in plassen - L

29/11/18:

FOD geeft 120 dagen regeling PB en CF in suikerbieten

3

- ▣ Wat is een 120 dagen regeling?
 - Tijdelijke toelating (120 d) voor gebruik van GBM bij:
 - gebrek aan alternatieven
 - economisch risico voor teelt
 - Herhaalbaar in de tijd indien noodzaak blijft bestaan
 - doelstelling = **zo snel mogelijk alternatieven ontwikkelen** voor CLO en TMX
- ▣ Deze 120d regeling is enkel geldig in voorjaar 2019 (12/2 t.e.m. 14/6)



Neonics to save the bee(t)s !

Gepubliceerd op 4 december 2018



Maarten Trybou [Volg ik](#)
Head of Service Plant Protection Products and
Fertilisers at FPS Public Health, Food Chain
Safety and Environment

120 dagen regeling: waarom is er een risico voor de duurzaamheid van de bietenteelt?

4

Standaard zaad (geen insecticide)= geen bescherming tegen bodeminsecten

Gemiddeld 7% opbrengstverlies, range -8% tot 89% (Hauer et.al.2017)



- Force 10 g beschermt tegen belangrijkste bodeminsecten: bietenkever, ritnaalden, duizend-en miljoenpoten



- opbrengstverliezen tussen 1 en 11 (45)% (bij slechte bestrijding + vroege besmetting)

- 1 à 2 behandelingen nodig**



- opbrengstverliezen tussen 0 en ? %

- soms 1 behandeling nodig**

- Conclusie: 2 à 3 bladinsecticiden noodzakelijk bij Force zaaizaadbehandeling en kostprijs stijgt!**

120 dagen regeling: waarom is er een gebrek aan duurzame alternatieven?

5



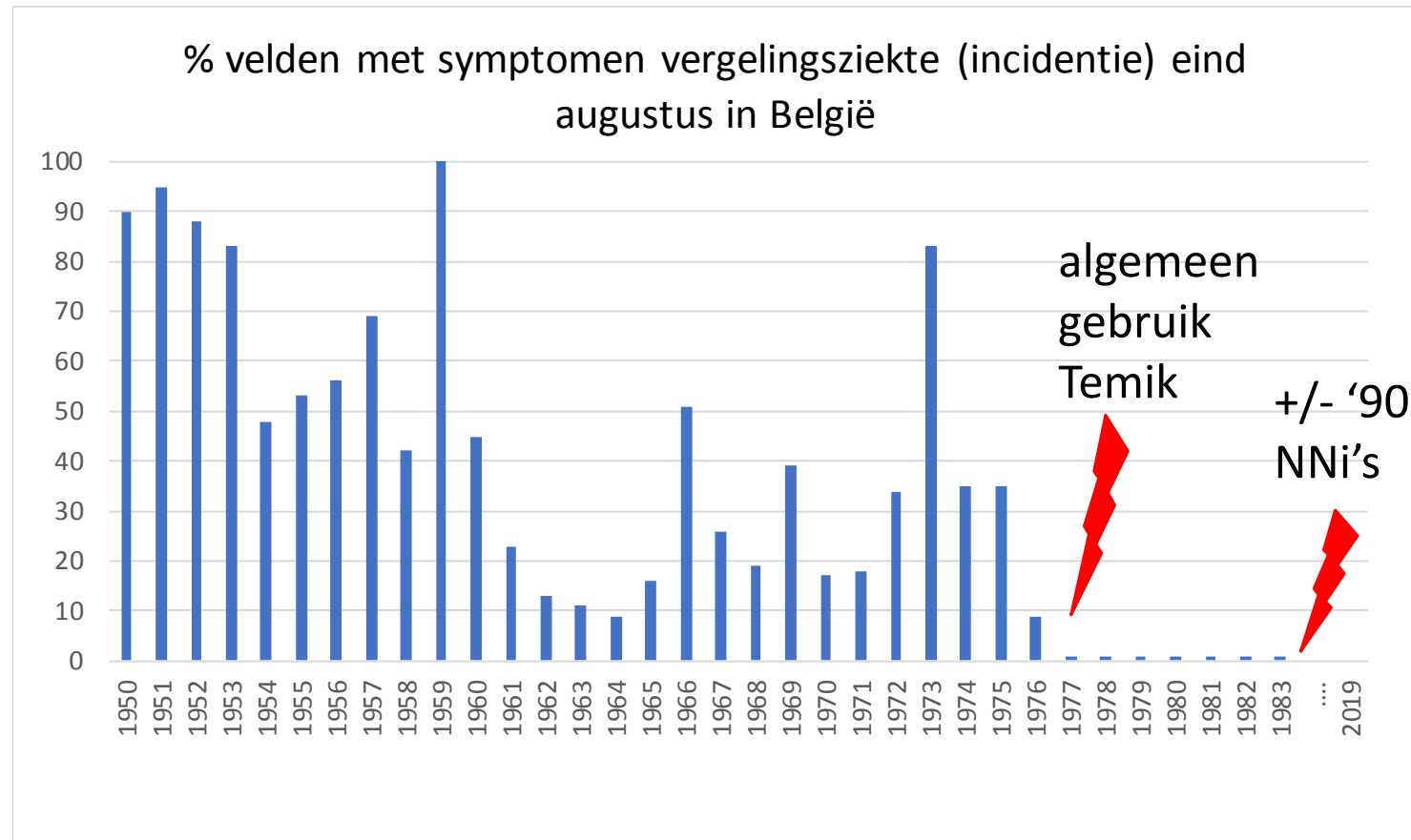
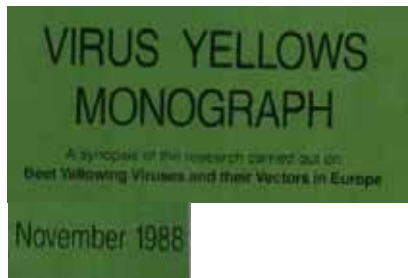
- 1 à 2 behandelingen nodig
- *Myzus persicae* resistent aan
 - Pyrethroïden (+/- 100%)
 - Pirimicarb (+/- 50%)
- Slechts 1 werkzaam insecticide erkend = Teppeki



- 1 behandeling soms noodzakelijk
- Enkel pyrethroïden erkend
 - niet selectief voor nuttige insecten
 - Nuttige insecten zijn belangrijk voor bladluisbestrijding!
 - meer milieu risico

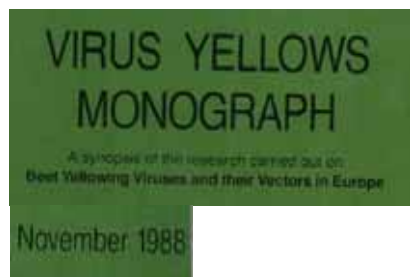
Handelsnaam	Actieve stof	Natuurlijke vijanden	Bestuivers
Decis EC,	Deltamethrin		
Karate Zeon,...	Lambda-cyhalothrin		
Perfekthion	Dimethoat		
Pirimor	Pirimicarb		
Teppeki	Flonicamid		

Hoe groot is het risico op vergelingsziekte?



- ▣ Historisch meer risico in Vlaanderen en Henegouwen !
- ▣ **Risico + ernst voor 2019 ?** – maar zeer grote kans op voorkomen

Hoe groot is het risico op vergelingsziekte?



	Oise (Vigibet)	Nord (Vigibet)	Normandy (Bosquentin)	Normandy (Varneville- Bretteville)	Normandy (Gaillefontaine) Pyrethroïden/ pirimicarb	Overview
Num. of foliar treatments	0	0	2	3	4	0 to 4 treatments
1 st yellowing symptoms	July	Early August	Mid-August	Late June	Mid-July	Late June to Mid-August
Yield loss in infected areas	20 %	19 %	27 %	36 %	35 %	19 to 36%
% of plot infected	5 %	25 %	10 %	25 %	32 %	5 to 32%
Average yield loss	1 %	5 %	3 %	9 %	11 %	1 to 11%

Nord – V

Normandy - Varneville-Bretteville

Normandy - Gaillefontaine

- Historisch meer risico in Vlaanderen en Henegouwen !
- Risico + ernst voor 2019 ? – maar zeer grote kans op voorkomen

- ▣ EFSA: risico voor residu's in pollen en nectar van bijen aantrekkelijke volgteelten

=> FOD:

- past voorzorgsprincipe toe – **beperkingen op volgteelten**
- vraagt opname **beperkingen in IPM checklist**
- vereist **controle via Vegaplan** van respect beperkingen op volgteelten
 - enkel Vegaplan gecertificeerde telers kunnen zaad kopen

120 dagen regeling PB/CF: strengere voorwaarden i.v.m. de rotatie



9

- ▣ twee teeltjaren na de uitzaaai mogen geen bijen attractieve bloeiende gewassen
- ▣ Gedurende de daaropvolgende drie teeltjaren kunnen minder bijen attractieve gewassen (zie lijst) uitgezaaid/geplant worden zoals aardappelen, maïs, vezelvlas....

	2019	2020	2021	2022	2023	2024	2025
Suikerbiet met NNi		wintertarwe	wintergerst	vezelvlas	maïs	wintertarwe	erwten
		wintertarwe	cichorei	maïs	aardappel	wintertarwe	bonen
		wintertarwe	wintergerst	Suikerbiet met NNi	winter-tarwe	cichorei	aardappel
Suikerbiet met NNi		wintertarwe	maïs	aardappel	winter-tarwe	wintergerst	maïs
		aardappelen	vezelvlas	winter-tarwe	wintergerst	bonen	maïs
		erwten	wintertarwe	cichorei	wintergerst	maïs	wintertarwe

- ▣ Bloeiende groenbedekkers kunnen op voorwaarde dat de bloei voorkomen wordt door mechanische behandeling;

120 dagen regeling PB/CF: bijkomende voorwaarden



10

- ▣ In geval van **cultuurcontract**:
 - *De VERPACHTER/PACHTER voegt een **ondertekende verklaring per perceel** toe aan het cultuurcontract met vermelding of het zaaizaad van de suikerbieten behandeld werd met PB of CF*

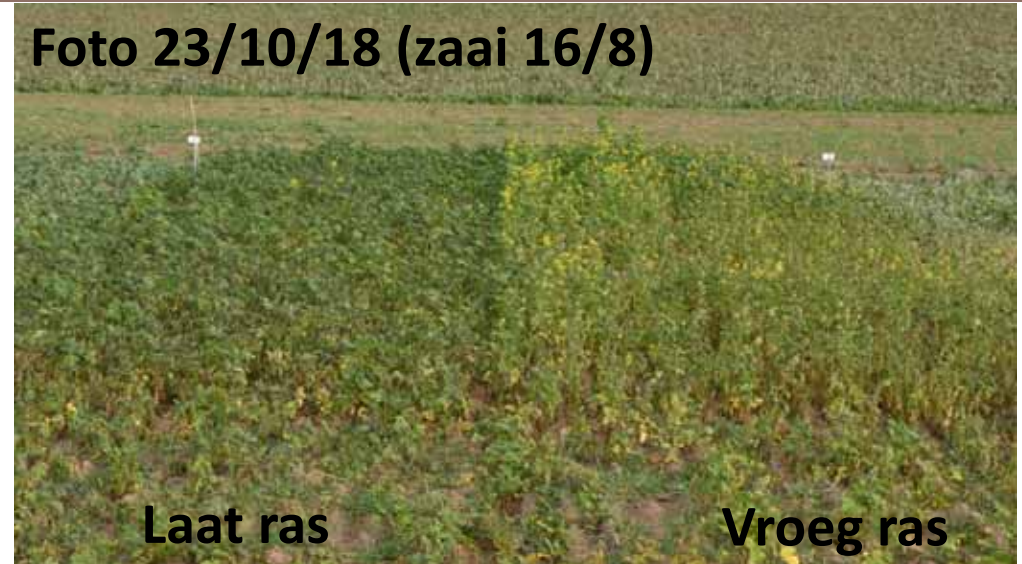
- ▣ Mogelijke sancties in geval van **non-conformiteit bij “normale controle” Vegaplan** door OCI's kunnen zijn:
 - de verplichting tot het vernietigen van een bijen attractieve teelt of groenbemester
 - een verplichte extra Vegaplan controle op kosten van de landbouwer

Bloei groenbedekkers vermijden door

11

- ▣ Rassenkeuze is erg belangrijk
(proef KBIVB 2018: 4 Gele M, 3 Blad R)
 - Verschil in bloeidatum:
 - vroege en late mosterd = 25 d
 - vroege en late bladrammenas = +54d

Foto 23/10/18 (zaai 16/8)



- ▣ Zaaidatum, hoe later, hoe later bloei = let op wetgeving (EAG, nitraatresidu)
- ▣ Maaien (let op EAG wetgeving)
 - Toegestaan om zaadvorming te vermijden
 - Mits hele plant niet vernietigd wordt!!
- ▣ We zullen u meer informatie bezorgen voor de eerste zaai van GB na NNi biet

- ▣ Gezien strenge voorwaarden – Force zaaizaadbehandeling = basis:
 - deze keuze laat vrijheid in de rotatie toe
 - is minder gebruiksvriendelijk: waarnemingen+ bladbehandelingen noodzakelijk
 - minder milieuvriendelijk (indien meer dan Teppeki alleen)
 - kan kostelijker zijn (indien meer dan Teppeki alleen)
 - kan minder efficiënt zijn dan PB/CF
- ▣ PB/ CF behandeling kiezen indien haalbaar op (gedeelte) bedrijf
 - technisch en voor IPM de betere oplossing
- ▣ Zoektocht naar alternatieven = op gang
 - Nationaal en samenwerkingen binnen IIRB en COBRI