

# Identificati(e)on Maladies Foliaires – *Bladschimmelziekten*

1

- ▣ Oïdium – Alternaria – Rouille : compter 50 feuilles minimum
- ▣ *Witziekte – Alternaria – Roest : minimum 50 bladeren tellen*
- ▣ Utilisez une loupe pour une identification précise – *Gebruik een vergrootglas voor een fijne identificatie*
- ▣ Si nécessaire – *Indien nodig* : Envoyer feuilles à l'IRBAB – *bladeren naar KBIVB opsturen*

# Identificati(e)on Maladies Foliaires – *Bladschimmelziekten*

2

## ▣ Oïdium – Rouille – Alternaria

### ■ Observations sur 50 feuilles

- 1 seule feuille par plante, choisies de manière aléatoire
- éviter les jeunes feuilles du cœur, les anciennes feuilles à la base du bouquet et feuilles flétries ou jaunies.
- Prélever toutes les feuilles avant de les observer
- Mentionner le nombre total de feuilles observées

⇒ Nombre de feuilles atteintes par chaque maladie

⇒ Evaluation globale de la surface foliaire atteinte

- cote minimum
- cote générale
- cote maximum

Période: 01 juillet - 10 septembre.

# Identificati(e)on Maladies Foliaires – *Bladschimmelziekten*

3

## ▣ Witziekte – Roest – Alternaria

### ■ Waarneming op 50 bladeren

- 1 blad per plant, willekeurig gekozen
- Te vermijden: jonge hartbladeren en oudere bladeren onderaan, alsook verwelkte of gele bladeren
- Alle bladeren plukken vooraleer ze waar te nemen
- Aantal waargenomen bladeren vermelden

⇒ Aantal door iedere ziekte aangetaste bladeren

⇒ Globale evaluatie van de aantastingsgraad


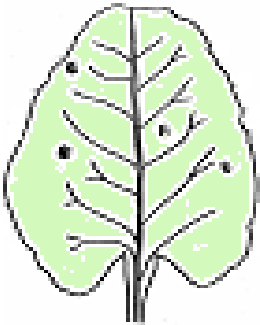
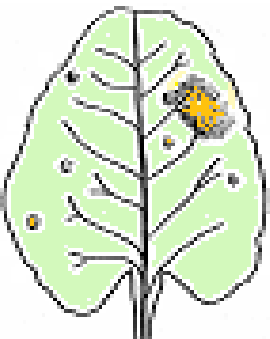
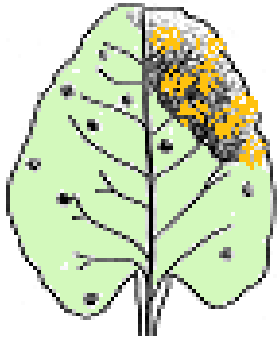
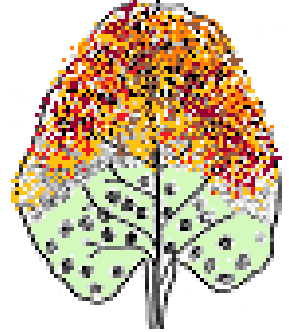
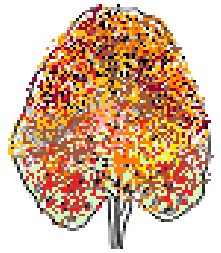
- Minimum waarde
- Algemene waarde
- Maximum waarde

Periode : 01 juli - 10 september.

# Identificati(e)on Maladies Foliaires – *Bladschimmelziekten*

4

## ▣ Oïdium – Rouille – Alternaria

MALADIES FOLIAIRES: ECHELLE D'EVALUATION « 0 » à « -5 »					
<b>0</b>	<b>-1</b>	<b>-2</b>	<b>-3</b>	<b>-4</b>	<b>-5</b>
					
Aucun symptôme	Moins de 10 taches par feuille	10 à 50 taches, début de coalescence	20 à 50 % de la surface atteinte	> 50 % de la surface atteinte	Feuille entièrement atteinte ou détruite

# Identificati(e)on Maladies Foliaires – *Bladschimmelziekten*

5

## Witziekte – Roest – Alternaria

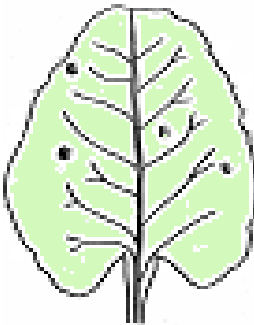
### BLADZIEKTEN: EVALUATIESCHAAL « 0 » tot « -5 »

**0**



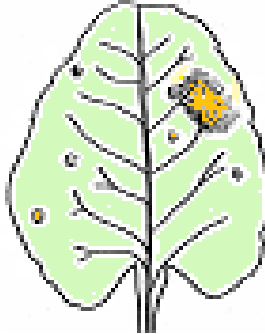
Geen  
symptomen

**-1**



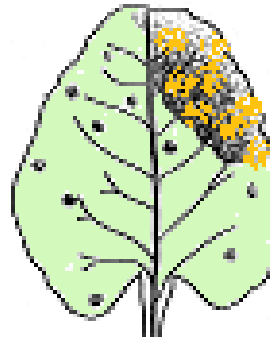
Minder dan 10  
vlekjes per  
blad

**-2**



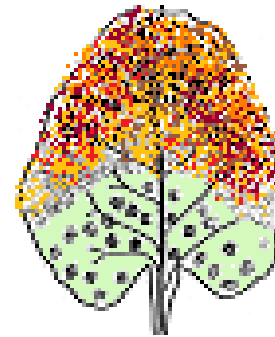
10 tot 50 vlekjes,  
beginnen samen  
te vloeien

**-3**



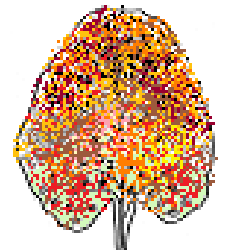
20 tot 50 %  
aangetaste  
oppervlakte

**-4**



> 50 % aangetaste  
oppervlakte

**-5**



Blad volledig  
aangetast of  
vernietigd

# Oidium - *Witzierte*

6



# Rouille - Roest

7



# Alternaria

8





# Autres symptômes – *Anderen symptomen*

9

## ▣ Marbrures



# Autres symptômes – *Anderen symptomen*

10

## ▣ Nécroses - *Necrosen*



# Autres symptômes – *Andere symptomen*

11

## ▣ Pustules - *Puistjes*

