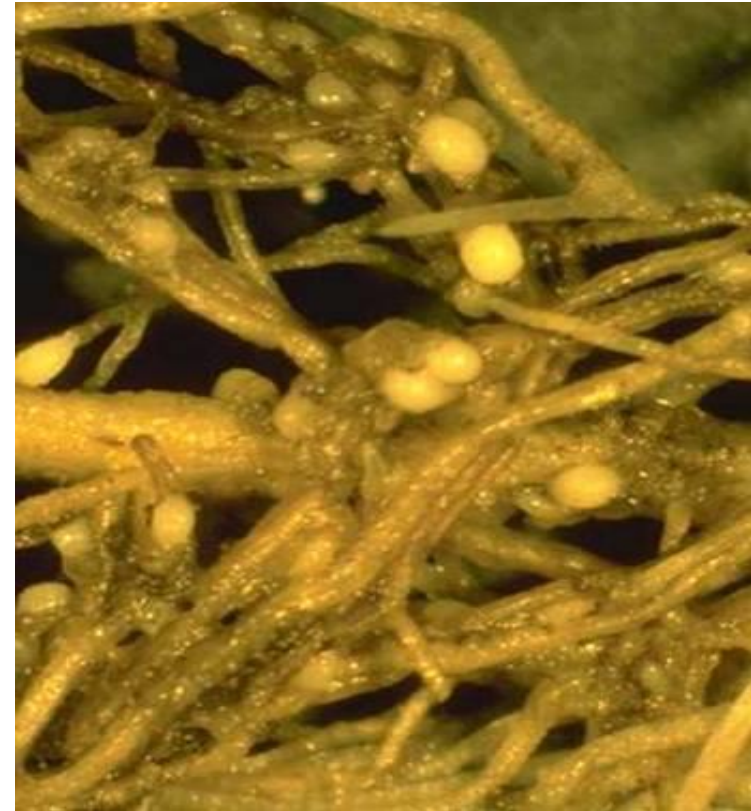


- ▣ Bietencysteeltje (*Heterodera schachtii*) : in juni, in de zomer, ++++
- ▣ Stengelaaltje (*Ditylenchus dipsaci*) : in de zomer, bij de rooi, +
- ▣ Wortelknobbelaaltje (*Meloidogyne* sp.) : in de lente, ©
- ▣ Vrijlevende aaltjes (*Trichodorus* sp.) : in de lente ©

- ▣ ++++ : zeer frekwent
- ▣ + : occasioneel
- ▣ © : zeldzaam

Bietencysteaaltje (*Heterodera schachtii*)

- In juni : kleine witachtige bolletjes zichtbaar (met de loep) op de worteltjes = witte cysten = wijfjes



Bietencysteaaltje (*Heterodera schachtii*)

- ▣ In de zomer : bietenkringen nog verwelkt in de ochtend



Stengelaaltje (*Ditylenchus dipsaci*)

- Op het einde van het seizoen : (kleine) bietenkringen aangetast aan de hals



Stengelaaltje (*Ditylenchus dipsaci*)

- Op het einde van het seizoen : (kleine) bietenkringen aangetast aan de hals



Stengelaaltje (*Ditylenchus dipsaci*)

- Op het einde van het seizoen : (kleine) bietenkringen aangetast aan de hals



Wortelknobbelaaltje (*Meloidogyne* sp.)

- In mei - juni : onvolgroeide bietenkringen, met knoestige wortels



Vrijlevende aaltjes (*Trichodorus* sp.)

- In mei - juni : onvolgroeide bietenkringen, met horizontale wortels

