

L'IRBAB, une équipe au service de son secteur



Het KBIVB, een team ten dienste van zijn sector

Cichoreirassen en zaadkwaliteit

DOELSTELLINGEN

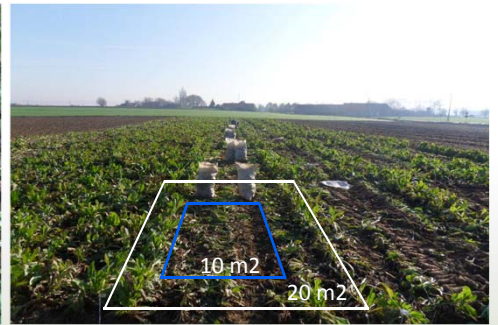
De rentabiliteit van de cichoreiteelt voor de planter en de industrie optimaliseren door:

- keuze van rassen met hoge wortel- en inuline opbrengst
- garanderen van een goede zaadkwaliteit
- garanderen van een goede verzaaibaarheid

1. Rassenproeven (officiële en PVBC)

Jaarlijks worden door CRA-W en ILVO rassenproeven aangelegd voor de erkenning op de officiële Belgische rassenlijst.

Daarnaast wordt binnen het kader van het PVBC een rassenproef aangelegd door het PIBO en INAGRO.



2. Kiemenergie en kiemkracht (20°C, ISTA, Merelbeke)

Zaaihoeveelheid - Planten	Kiemkracht - Germination	Planten
1000	100	1000
100	100	100
10	100	10
1	100	1

3. Cold test KBIVB (10°C)



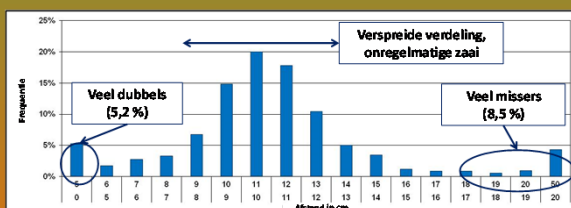
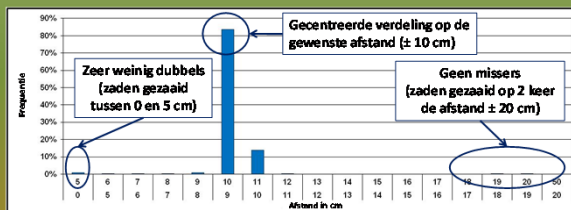
4. Zaadkalibratie met zeven (BONNER KBIVB)



5. Verzaaibaarheid op testbank CRA-W

UITDAGINGEN voor de toekomst

- Verdere opbrengstverhoging qua wortelgewicht en inuline gehalte
- Kiemkracht en kiemenergie in koude omstandigheden
- Schieterresistentie



Zaai bank



Schoksensoren

Zaaielementen

