

## Identification des pucerons de la betterave

**Une identification correcte est nécessaire car seules quelques espèces sont vecteurs de la jaunisse virale !**

Au plus tôt l'inoculation est faite sur des jeunes plantes, au plus sévère sera la perte de rendement  
-> nécessité d'intervenir rapidement contre les pucerons vecteurs **et uniquement contre ceux-là, lorsque le seuil d'intervention est atteint**



**=> Quels sont les pucerons vecteurs ?**



# Identification des pucerons de la betterave

Une identification correcte est nécessaire car : « en pratique » 2 à 3 espèces sont vraiment vecteurs des virus de la jaunisse virale

## 1. Distinction selon la couleur

### 1.1 Pucerons verts

- 1.1.1. Puceron vert du pêcher (*Myzus persicae*) +++++
- 1.1.2. Puceron de l'échalotte (*Myzus ascalonicus*) +++++
- 1.1.3. Puceron tacheté de la pomme de terre (*Aulacorthum solani*) +
- 1.1.4. Puceron vert (ou rose) de la pomme de terre (*Macrosiphum euphorbiae*) +
- Autres pucerons verts -

!! « VERT » = parfois jaune clair, rose clair, vert clair, vert foncé, vert très foncé, ...

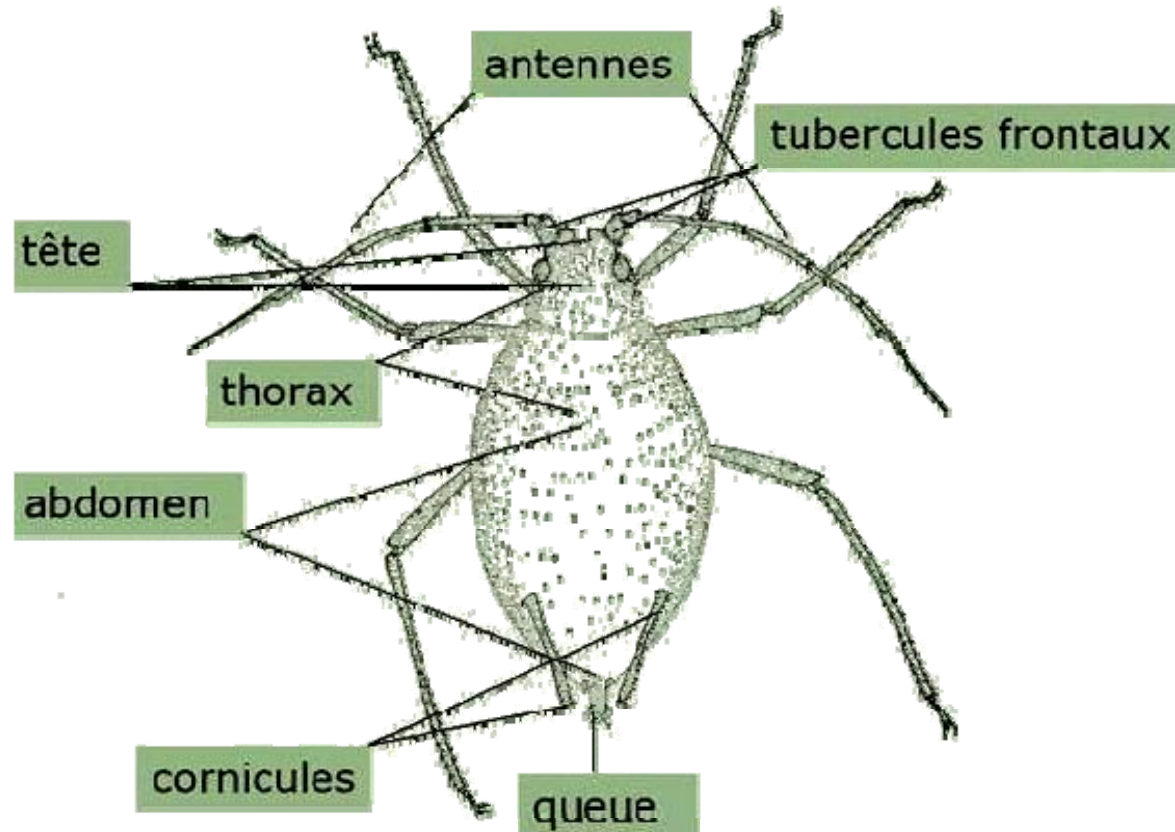
### 1.2 Pucerons noirs = Puceron noir de la fève (*Aphis fabae*) ++

**toujours très noir, forme du corps globuleuse**  
en **colonie de plusieurs centaines d'individus** (en été !)

# Identification des pucerons de la betterave

## 1.1 Pucerons Verts => identification avec une loupe !

- 1.1.1. Puceron vert du pêcher (*Myzus persicae*) +++++
- 1.1.2. Puceron de l'échalotte (*Myzus ascalonicus*) +++++
- 1.1.3. Puceron tacheté de la pomme de terre (*Aulacorthum solani*) +
- 1.1.4. Puceron vert (ou rose) de la pomme de terre (*Macrosiphum euphorbiae*) +



## Identification des pucerons de la betterave

### Pucerons Verts => identification avec une loupe !

- 1.1.1. Puceron vert du pêcher (*Myzus persicae*) +++++
- 1.1.2. Puceron de l'échalotte (*Myzus ascalonicus*) +++++
- 1.1.3. Puceron tacheté de la pomme de terre (*Aulacorthum solani*) +
  
- 1.1.4. Puceron vert (ou rose) de la pomme de terre (*Macrosiphum euphorbiae*) +
  - Taille moyenne à grande (2,5 – 4 mm)**
  - Entièrement vert** (ou rose brun)
  - Forme allongée** (en forme d'**outre allongée**)
  - Antennes plus longues que le corps**
  - Taches dorsales absentes**
  - Taches ventrales absentes**
  - Cornicules longs**
  - Queue longue et droite**

## Identification des pucerons de la betterave

### Pucerons Verts => identification avec une loupe !

#### 1.1.1. Puceron vert du pêcher (*M.persicae*)

Taille petite (1,5 – 2,5 mm)

Abdomen **vert** (jaune)

Forme **ovale**

Antennes plus **courtes** que le corps

Taches dorsales présentes

Taches ventrales absentes

Cornicules **courts**

Queue courte et triangulaire

Vecteur +++++

NB: Confusion entre *M. persicae* et *M. ascalonicus* = pas grave car tous 2 = vecteurs !

#### 1.1.2. Puceron de l'échalotte (*M.ascalonicus*)

Taille petite (1,5 – 2,5 mm)

Abdomen **vert** (jaune)

Forme **ronde**

Antennes plus **longues** que le corps

Taches dorsales présentes

**Taches ventrales présentes**

Cornicules **courts**

Queue courte et triangulaire

Vecteur ++++

#### 1.1.3. Puceron tacheté de la pomme de terre (*Aulacorthum solani*)

Abdomen **jaune (vert)**

Forme **trappue**

Taches dorsales absentes

Cornicules **longs** et droits

Vecteur +

Taille allongée (1,8 – 2,9 mm)

Antennes plus **longues** que le corps

Taches ventrales absentes

Queue courte et triangulaire

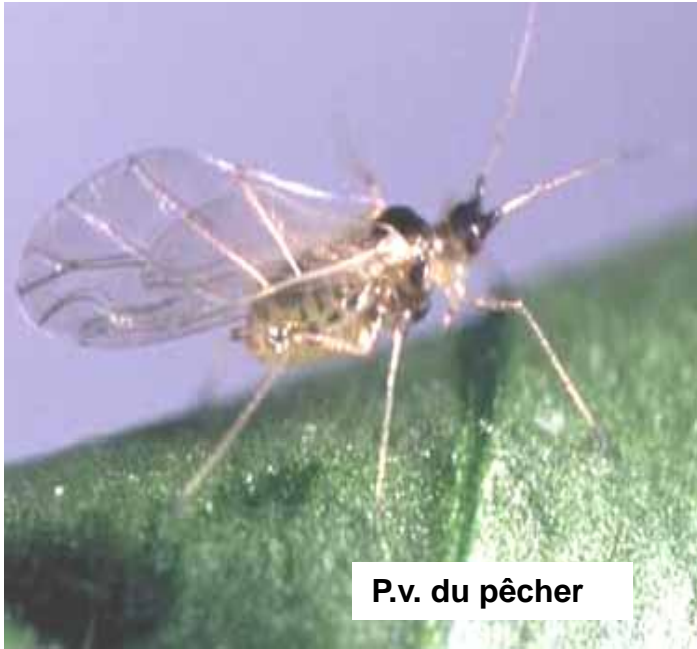
# Identification des pucerons de la betterave

## Pucerons Verts: En résumé

	P.v. du pêcher	P.de l'échalotte	P. tacheté de la pdt.	P.v. de la pdt
<i>M. euphorbiae</i>				
Taille (mm)	1,5 – 2,5 <b>petit</b>	1,5 – 2,0 <b>petit</b>	1,8 – 2,9 <b>moyen</b>	2,5 – 4 <b>grand</b>
Couleur tête	<b>vert sombre</b>	<b>vert sombre</b>	<b>brun sombre</b>	<b>vert clair</b>
Couleur thorax	<b>vert sombre</b>	<b>vert sombre</b>	<b>brun sombre</b>	<b>vert clair</b>
Couleur abdomen	<b>vert jaune</b>	<b>vert jaune</b>	<b>jaune vert</b>	<b>vert clair</b>
Forme	<b>ovale</b>	<b>rond</b>	<b>trapue</b>	<b>oultre allongée</b>
Taille antennes / corps	<b>= ou &lt;</b>	<b>&gt;</b>	<b>&gt;</b>	<b>&gt;</b>
Taches dorsales	<b>oui</b>	<b>oui</b>	<b>non</b>	<b>non</b>
Taches ventrales	<b>non</b>	<b>oui</b>	<b>non</b>	<b>non</b>
Cornicules	<b>courts</b>	<b>courts</b>	<b>longs</b>	<b>longs</b>
Queue	<b>courte</b>	<b>courte</b>	<b>courte</b>	<b>longue</b>
Colonies	<b>petites</b>	<b>oui</b>	<b>oui</b>	<b>rare</b>
Vecteur	<b>+++++</b>	<b>++++</b>	<b>+</b>	<b>+</b>

# Identification des pucerons de la betterave

=>Reconnaissez-vous les pucerons vecteurs ?



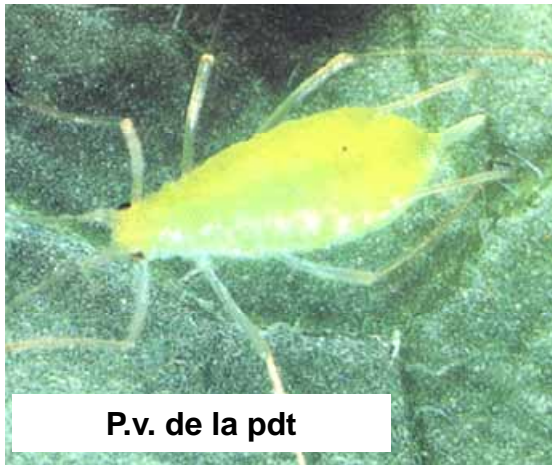
P.v. du pêcher



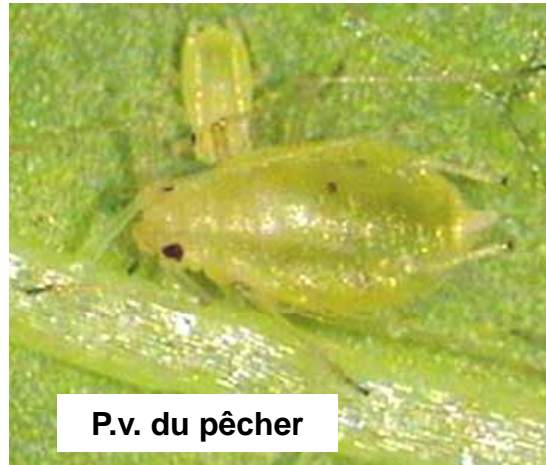
P.v. du pêcher



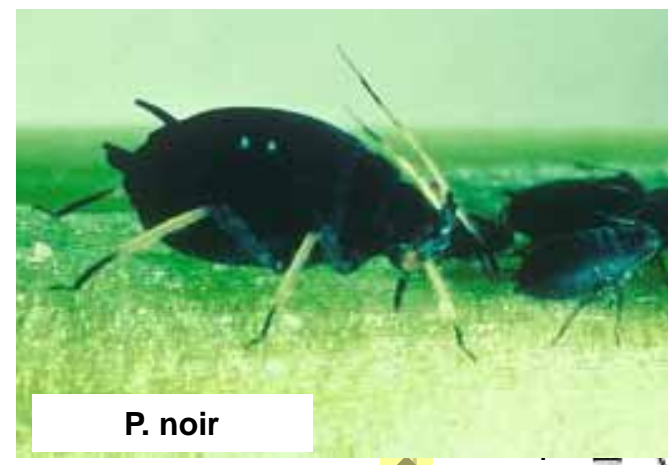
P. v. du pêcher



P.v. de la pdt



P.v. du pêcher



P. noir

# Identification des pucerons de la betterave

=>Reconnaissez-vous les pucerons vecteurs ?

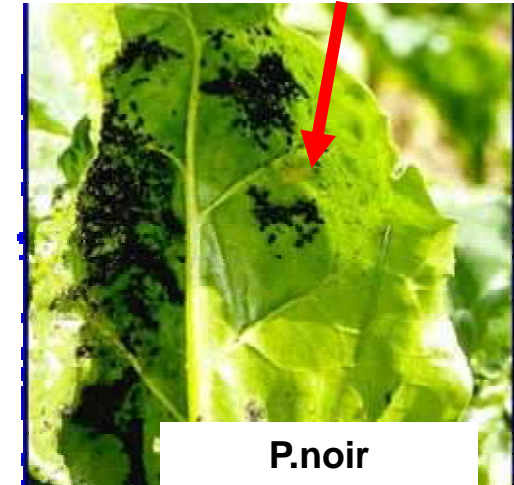
Oeufs de  
coccinelles



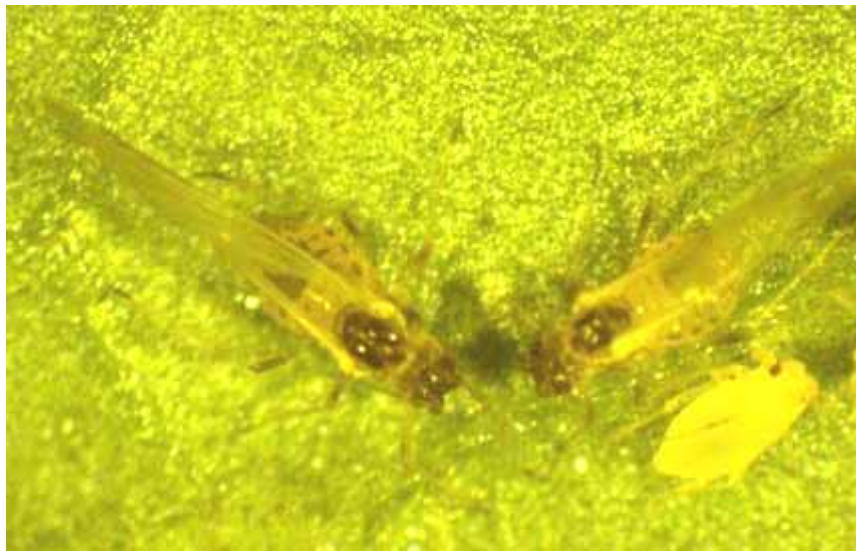
P. échalotte



P.v. du pêcher



P.noir



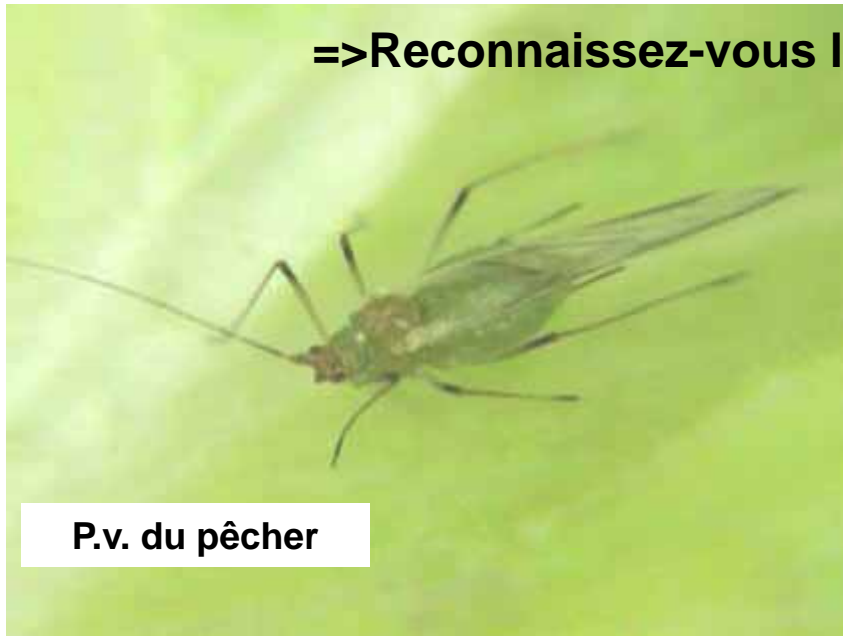
P.v. du pêcher



P. échalotte

# Identification des pucerons de la betterave

=>Reconnaissez-vous les pucerons vecteurs ?



P.v. du pêcher

Puceron parasité



P.v. de la pdt



P.v. du pêcher