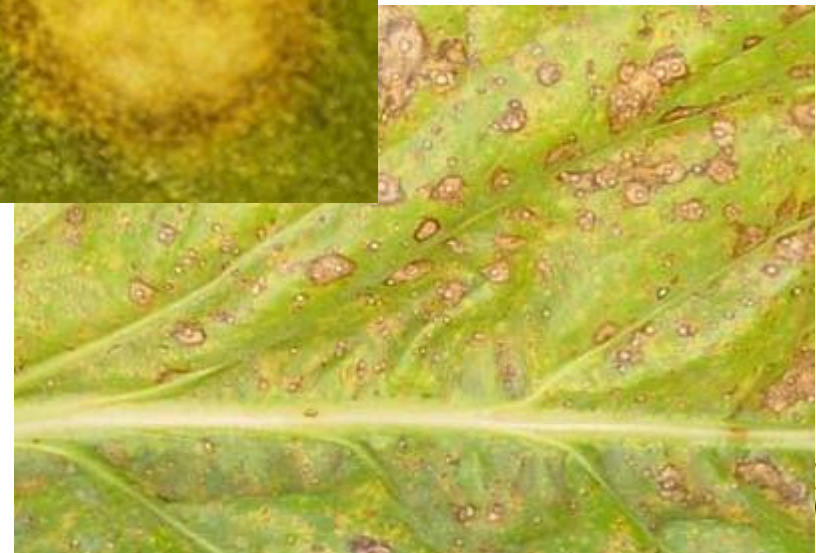
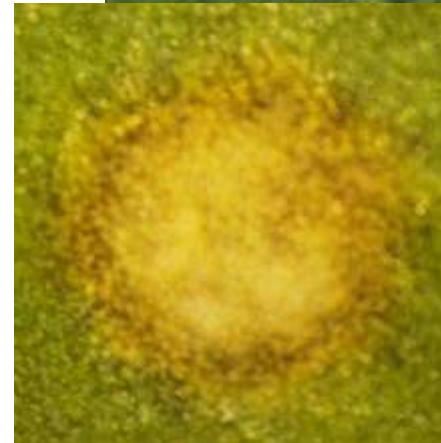
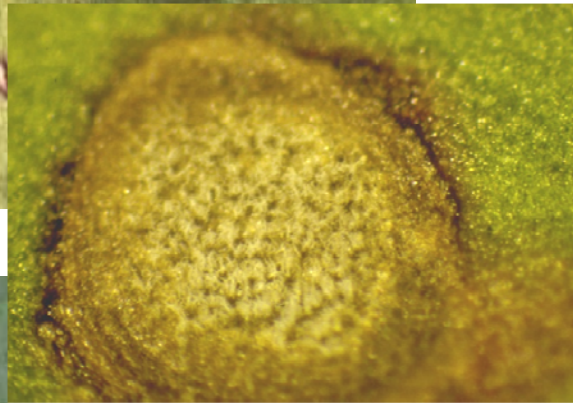


Maladies foliaires cryptogamiques nuisibles OIDIUM



Maladies foliaires cryptogamiques nuisibles

CERCOSPORIOSE < > RAMULARIOSE



Maladies foliaires cryptogamiques nuisibles ROUILLE



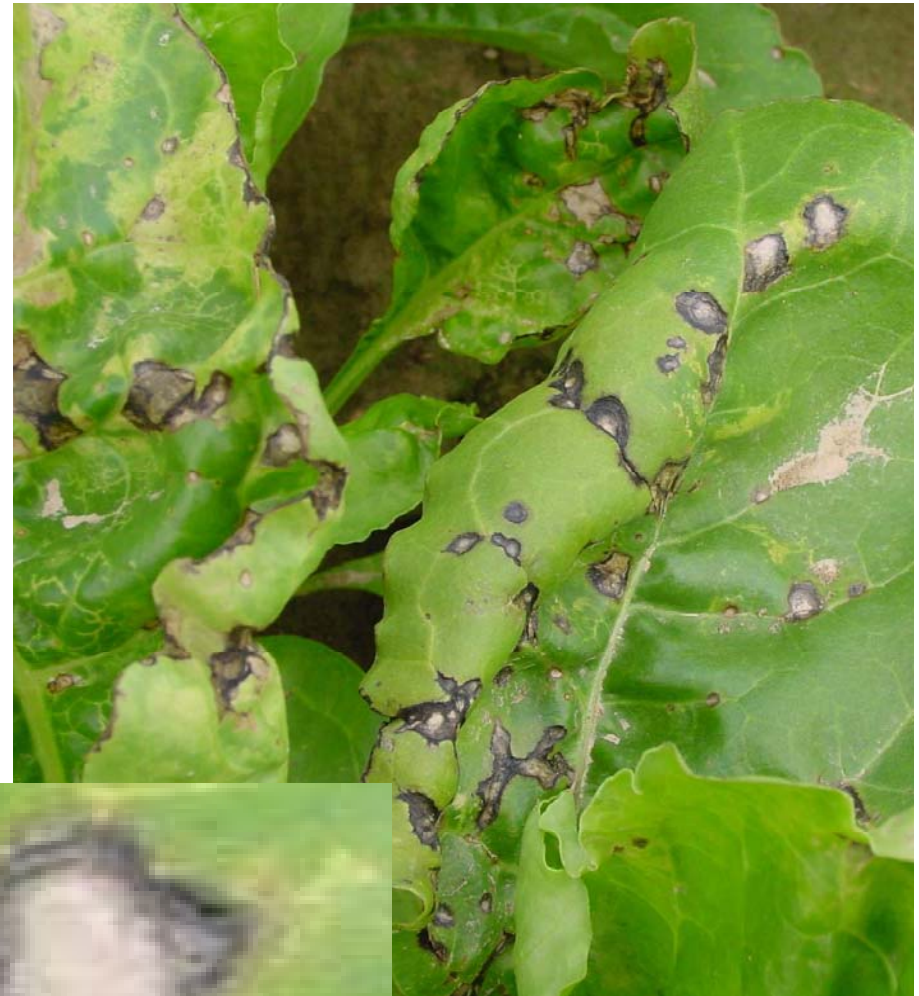
Maladies foliaires cryptogamiques (nuisibles)

ALTERNARIOSE en chicorée



Maladies foliaires secondaires

PSEUDOMONAS

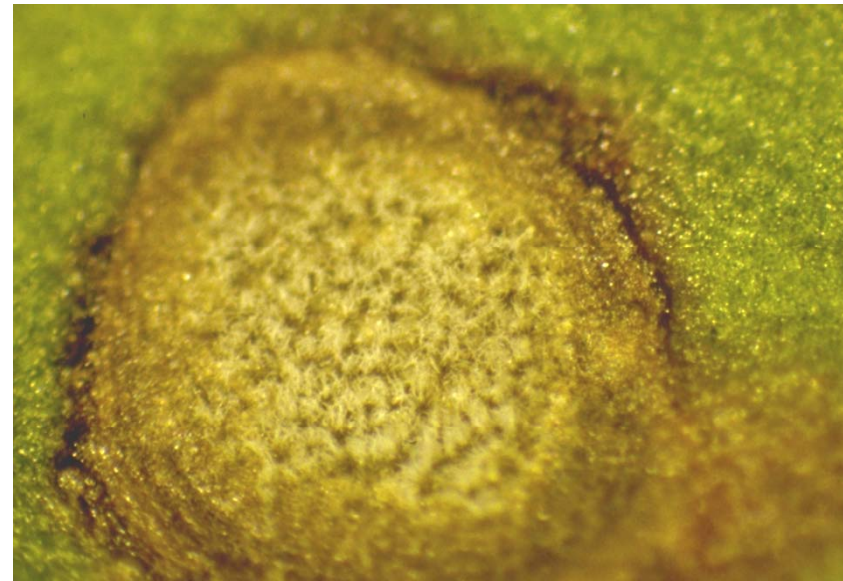


Maladies foliaires secondaires

PSEUDOMONAS

< >

CERCOSPORIOSE



Maladies foliaires secondaires

PHOMA



Maladies foliaires secondaires

ALTERNARIOSE



Maladies foliaires secondaires

PMALADIE DES PETITES TACHES JAUNES



Maladies foliaires secondaires: MILDIOU

(*Peronospora farinosa*)



Maladies foliaires secondaires UROPHLYCTIS



Symptômes foliaires en chicorée

MARBRURES



Symptômes foliaires en chicorée

NECROSES



Symptômes foliaires en chicorée

PUSTULES





Maladies foliaires cryptogamiques nuisibles

En betterave: Oidium, cercosporiose, ramulariose et rouille.

En chicorée: Oidium et rouille

Observations sur 50 feuilles

- 1 seule feuille par plante, choisies de manière aléatoire
- éviter les jeunes feuilles du cœur, les anciennes feuilles à la base du bouquet et feuilles flétries ou jaunies.
- Prélever toutes les feuilles avant de les observer
- Mentionner le nombre total de feuilles observées

⇒ Nombre de feuilles atteintes par chaque maladie


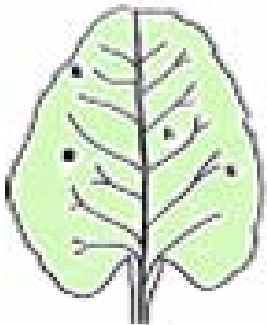
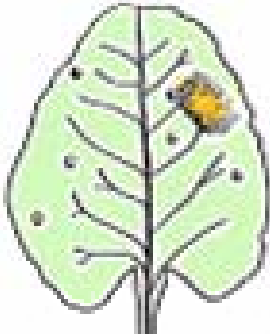
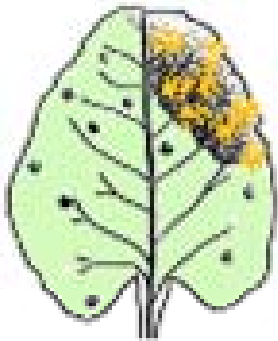
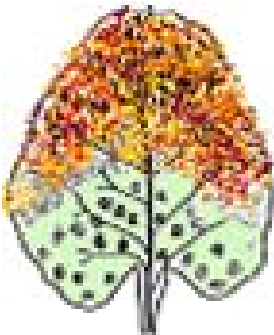

⇒ Evaluation globale de la surface foliaire atteinte [Echelle 5-5.xls](#)

- cote minimum
- cote générale
- cote maximum

Période: 01 juillet - 20 septembre.



MALADIES FOLIAIRES: ECHELLE D'ÉVALUATION « 0 » à « -5 »

0	-1	-2	-3	-4	-5
					
Aucun symptôme	Moins de 10 taches par feuille	10 à 50 taches, début de coalescence	20 à 50 % de la surface atteinte	> 50 % de la surface atteinte	Feuille entièrement atteinte ou détruite



Autres maladies foliaires

Secondaires:

Phoma, Alternaria, Verticillium, Pseudomonas, Petites taches jaunes, Urophlyctis, ...

ou sans incidence économique: mildiou

Evaluation selon échelle de 0 à -5

