

BETTERAVE: MALADIES FOLIAIRES – BIETEN: BLADSCHIMMELZIEKTEN

- Seuils de traitement = % de feuilles atteintes – *Behandelingsdrempels = % aangetaste bladeren*
- Comptage: minimum 50 feuilles prises au hasard - *Telling: minimum 50 bladeren willekeurig gekozen*
- T2: Comptage à partir de 20 jours après traitement T1- *T2: Telling vanaf 20 dagen na T1 behandeling*

	T1	T2
OIDIUM/WITZIEKTE	15%	30%
CERCO	5%	20%
RAMU	5%	20%
ROUILLE/ROEST	15%	40%

• **CERCO/RAMU: 5% = 2-3 feuilles - *bladeren/50***

• **OIDIUM – WITZIEKTE / ROUILLE – ROEST: 15 % = 7-8 feuilles – *bladeren/50***

- Utilisez une loupe pour une identification précise – *Gebruik een vergrootglas voor een fijne identificatie*
- Uniquement maladies secondaires = ne pas traiter – *Alleen secundaire ziekten = geen behandeling*
- Si nécessaire – *Als nodig:*
 - contacter votre agronome ou l'IRBAB – *contacteer uw landbouwkundige of het KBIVB*




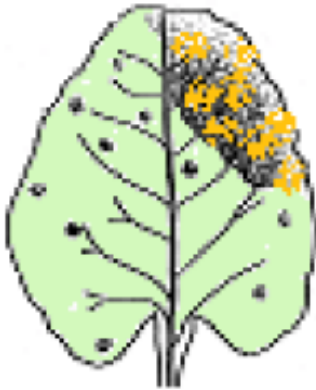

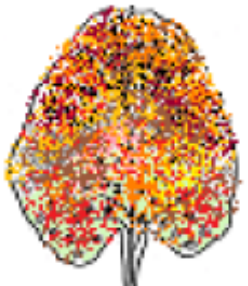
🍷 BETTERAVE: MALADIES FOLIAIRES – BIETEN: BLADSCHIMMELZIEKTEN

🍷 Seuil de traitement pour T1 - *Behandelingsdrempel voor T1:*

🍷 **CERCO/RAMU: 5% = 2-3 feuilles infestées – besmette bladeren/50**

🍷 **OIDIUM – WITZIEKTE / ROUILLE – ROEST: 15 % = 7-8 feuilles infestées – besmette bladeren/50**

🍷 à partir de – *vanaf* niveau -1 = feuille infestée – *besmet* blad

0	-1	-2	-3	-4	-5
					
Geen symptomen	Minder dan 10 vlekjes per blad	10 tot 50 vlekjes, beginnen samen te vloeien	20 tot 50 % aangetaste oppervlakte	> 50 % aangetaste oppervlakte	Blad volledig aangetast of vernietigd
Aucun symptôme	Moins de 10 taches par feuille	10 à 50 taches, début de coalescence	20 à 50 % de la surface atteinte	> 50 % de la surface atteinte	Feuille entièrement atteinte ou détruite

OIDIUM - WITZIEKTE

Feutrage blanc, premières infections (= stade étoile) peu visibles (faire miroiter la feuille dans la lumière)

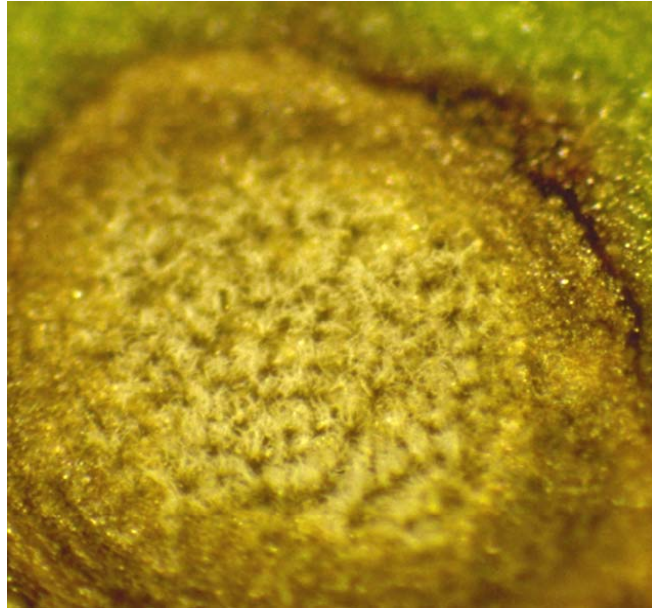
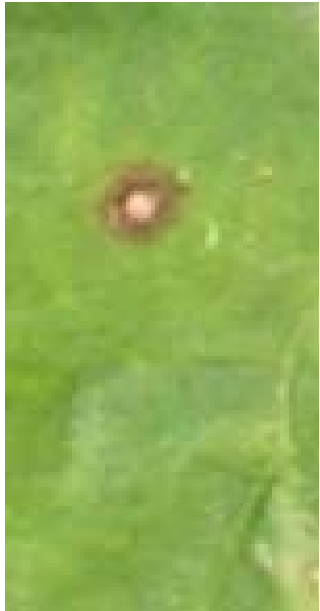
Witte pluïesjes, eerste besmetting (= ster stadium) weinig zichtbaar (het blad tegen het licht houden)



CERCOSPORA

Petites taches avec bord rouge violacé, à la loupe: mycélium et points noirs au centre des taches

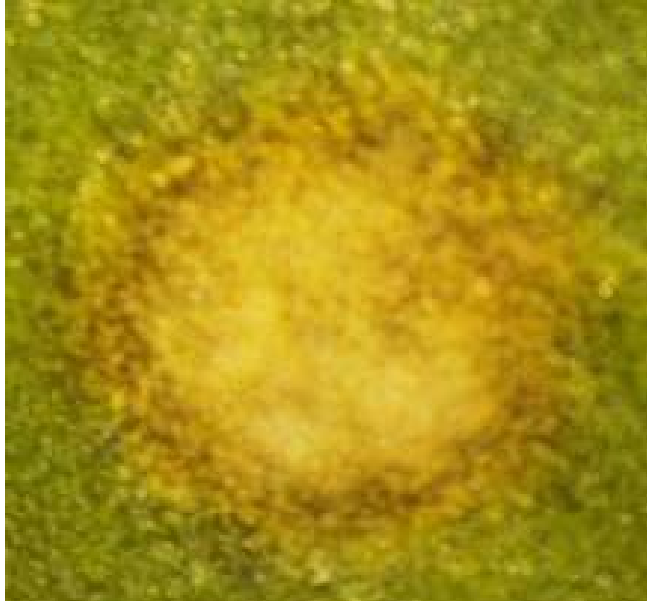
Vlekjes met rood paarse rand, met vergrootglas: mycelium en zwarte puntjes in het centrum van vlek



RAMULARIA

Taches avec bord brun, à la loupe: mycélium et points blancs au centre des taches

Vlekken met bruine rand, met vergrootglas: mycelium en witte puntjes in het centrum van de vlek



ROUILLE - ROEST

Pustules brunes, à la loupe: pustules éclatées, spores brun sombre

Bruine puisten, met vergrootglas: uitbarstende puisten, donkerbruine sporen



Maladies secondaires: ne pas traiter – Secundaire ziekten: geen behandeling

Pseudomonas:

taches blanches avec bords noirs, à la loupe: pas de mycélium

Witte vlekken met zwarte randen, met vergrootglas: geen mycelium



Phoma:

Taches brunes en cercles concentriques

Bruine vlekken met concentrische cirkels



Alternaria:

Zones noires sur les plantes carencées (en Mg,...)

Zwarte zones op planten met (Mg,...) gebrek

